

# 住宿申請時程表

## 114 學年度寒假

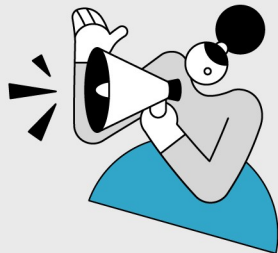


Step

1

線上申請

11/25-12/1

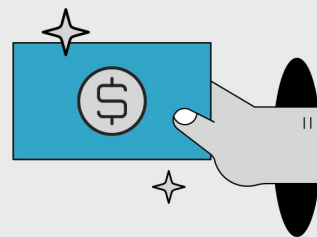


Step

2

抽籤及公布  
抽籤結果

12/3



Step

3

住宿費繳費

12/4-12/9

Step

4

公布未繳費  
註銷床位名單

12/15

Step

5

公布第1次  
已遞補上宿舍名單

12/16

Step

6

公布床位  
分配名單

12/18

Step

7

住宿入住  
時間(起)

12/22



重要注意事項

- 一、依本校學生住宿輔導辦法辦理。
- 二、申請住宿經核准且分配床位後，於規定時間內未繳住宿費者，視同自動退宿，並降低下學年住校標準順序1順位。
- 三、電腦亂數序號分配宿舍，抽籤結果公告於學生住宿服務中心網頁。
- 四、本表如有修正，以學生住宿服務中心網頁公布為準。
- 五、宿舍申請如有問題，請於上班時段來信或來電洽詢，避免影響自身權益。

 國立臺灣師範大學

大學部 馮小姐： ☎ 02-7749-3322 ✉ fish516@ntnu.edu.tw  
碩博班 蘇小姐： ☎ 02-7749-6922 ✉ su0427@ntnu.edu.tw