

住宿申請時程表

114 學年度暑期 • 115 學年度學年 • 寒假



Step

1

線上申請

114學年度暑期宿舍
4/1-4/13

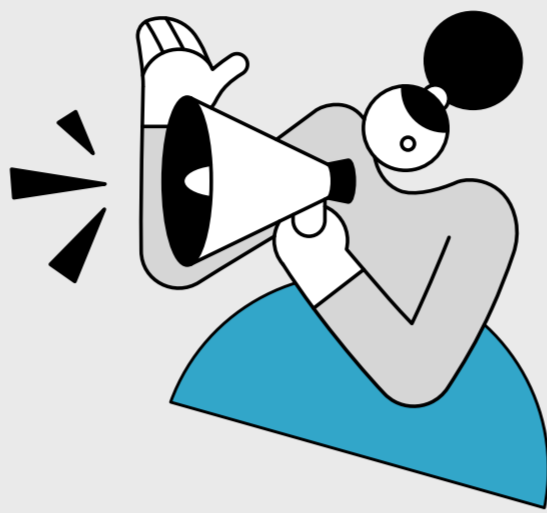
115學年度學年宿舍
4/1-4/20

教師在職進修碩士學位班(含新舊生)

5/8-5/12

115學年度寒假宿舍

11/24-12/1



Step

2

抽籤及公布抽籤結果

114學年度暑期宿舍
4/16

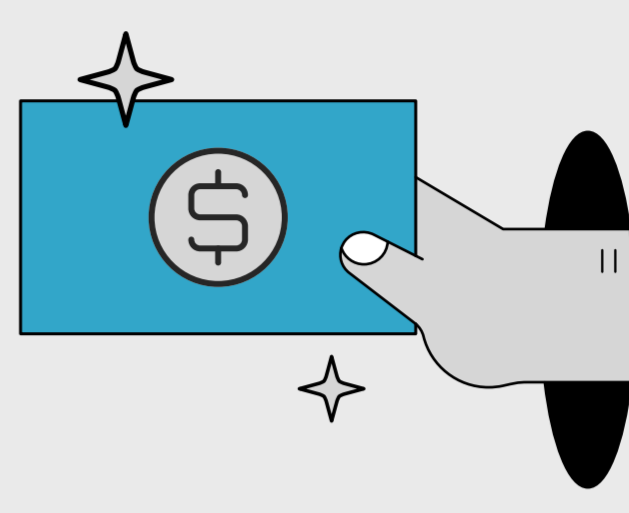
115學年度學年宿舍
4/23

教師在職進修碩士學位班(含新舊生)

5/14

115學年度寒假宿舍

12/3



Step

3

住宿費繳費

114學年度暑期宿舍
4/17-4/30

115學年度學年宿舍
4/24-5/7

教師在職進修碩士學位班(含新舊生)

5/15-5/20

115學年度寒假宿舍

12/4-12/9

Step

4



公布未繳費
註銷床位名單

Step

5



公布第1次
已遞補上宿舍名單

Step

6



組寢申請

Step

7



公布床位
分配名單

Step

8



住宿入住
時間(起)

114學年度
暑期宿舍

5/5

5/7

5/11-5/18

5/21

6/15

115學年度
學年宿舍

5/13

5/15

5/22-6/3

6/9

8/29

教師在職進修
碩士學位班
(含新舊生)

5/25

5/26

5/29-6/3

6/5

6/15

115學年度
寒假宿舍

12/15

12/17

*

12/22

12/28



重要注意事項

- 一、依本校學生住宿輔導辦法辦理暨學生宿舍住宿費一覽表辦理。
- 二、申請住宿經核准且分配床位後，於規定時間內未繳住宿費者，視同自動退宿，並降低下學年住校標準順序1順位。
- 三、暑期開放住宿宿舍別，預計115年3月底公告。
- 四、電腦亂數序號分配宿舍，抽籤結果公告於學生住宿服務中心網頁。
- 五、本表如有修正，以學生住宿服務中心網頁公布為準。
- 六、宿舍申請如有問題，請於上班時段來信或來電洽詢，避免影響自身權益。

 國立臺灣師範大學

大學部 馮小姐： ☎ 02-7749-3322 ✉ fish516@ntnu.edu.tw
碩博班 蘇小姐： ☎ 02-7749-6922 ✉ su0427@ntnu.edu.tw