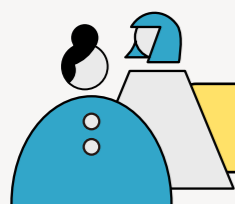
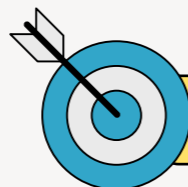


進住 / 退宿時程表

114 學年度暑期 • 115 學年度學年



身分別



辦理事項



日期



時間

114學年度住宿生

114學年度第2學期退宿

115/6/14(日)前

6/13前:上午9:00 - 17:00
6/14當天:上午9:00-11:00

114學年度且為暑假住宿生

114學年度第2學期退宿、暑假進住

115/6/15(一)

上午9:00-11:00

暑假住宿生

暑假進住

115/6/15(一) **起**

9:00 - 17:00

暑假住宿生

暑假退宿

115/8/21(五)

8/20前:上午9:00 - 17:00
8/21當天:上午9:00-11:00

暑假且為115學年度住宿生

暑假退宿、115學年度第1學期進住

115/8/24(一)

上午9:00 - 11:00

115學年度住宿生

115學年度第1學期進住

115/8/29(六) **起**

9:00 - 17:00



重要注意事項

退宿時, 未配合日程完成搬遷手續, 除扣除其全部住宿保證金, 並立即取消當學年度(含寒、暑假)及下學年度(含寒、暑假)住宿權。所遺留之物品由學生住宿服務中心會同學生宿舍委員會幹部到場拍照後, 通知合作清潔公司集中管理, 7日後逕以廢棄物處理, 不負損害賠償責任。因上述原因被取消住宿權者, 如已進住新學期(年)分配宿舍, 須於7日內自行辦理退宿; 經通知仍未於期限內搬離宿舍, 改處以勒令退宿。